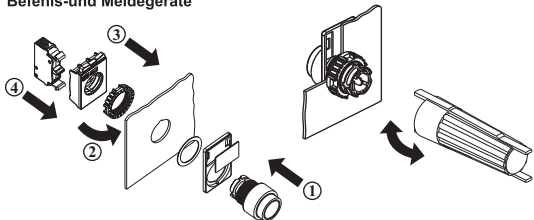


Botões E Sinaleiros
Botoneras y Selectores Luminosos
Pusbuttons and Signaling
Befehls-und Meldegeräte



Seção dos condutores Sección de los conductores Cross section Anschlussquerschnitte				
	Min. $1 \times 0,5 \text{ mm}^2$ Max. $2 \times 2,5 \text{ mm}^2$		$0,8 \dots 1,4$ N.m	

WEG Indústrias Ltda. - ACIONAMENTOS

Av. Prefeito Waldemar Grubba, 3000

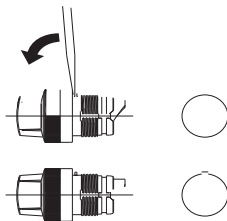
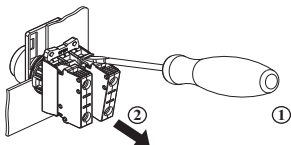
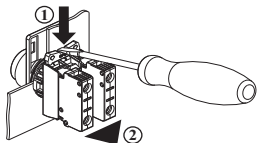
89256-900 - Jaraguá do Sul - SC - BRASIL

Tel. (0xx47) 3372-4000 - FAX (0xx47) 3372-4050

www.weg.net - e-mail: wa-mkt@weg.net

São Paulo: TEL (0xx11) 5053-2300 - FAX (0xx11) 5052-4212

CNPJ 07.175.725/0004-02



Atenção:

- Desconecte da rede elétrica antes de proceder qualquer trabalho neste equipamento. Somente profissionais qualificados podem efetuar a instalação e manutenção
- Obedecer a normas nacionais, estaduais, locais e instruções de operação.

Atención:

- Desconectar de la red eléctrica antes de hacer cualquier trabajo en este equipamiento. Recomendase instalación por profesional calificado.
- Producto destinado a la utilización en instalaciones eléctricas de baja tensión

Warning:

- Disconnect power before proceeding with any work on this equipment. Installation and maintenance by technical personnel only.
- Attend the national, regional and local standards and follow the operating instruction.

Warnung:

- Vor Arbeiten jeglicher Art am Gerät muß Spannungsfreiheit hergestellt werden. Installation und Service kann nur von einer Elektrofachkraft vorgenommen werden.
- Die Errichtungs- und Betriebsmittelbestimmungen, Unfallverhütungsvorschriften sowie die Bedienungsanleitung sind zu berücksichtigen