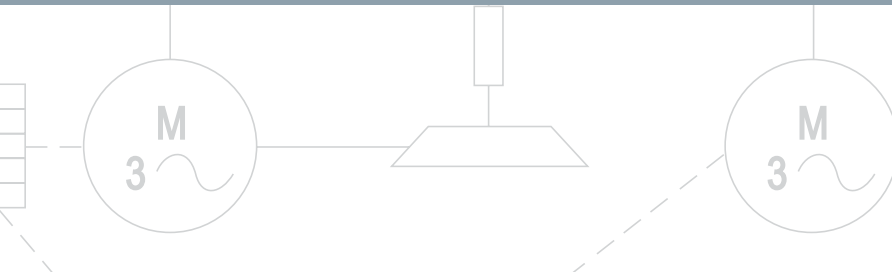
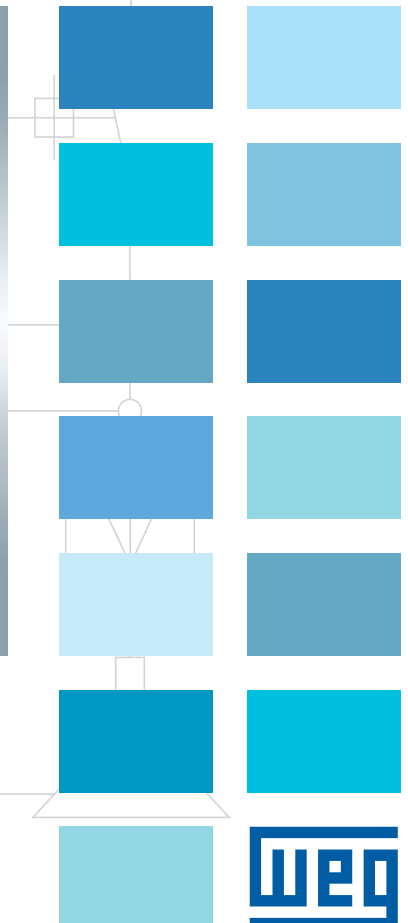
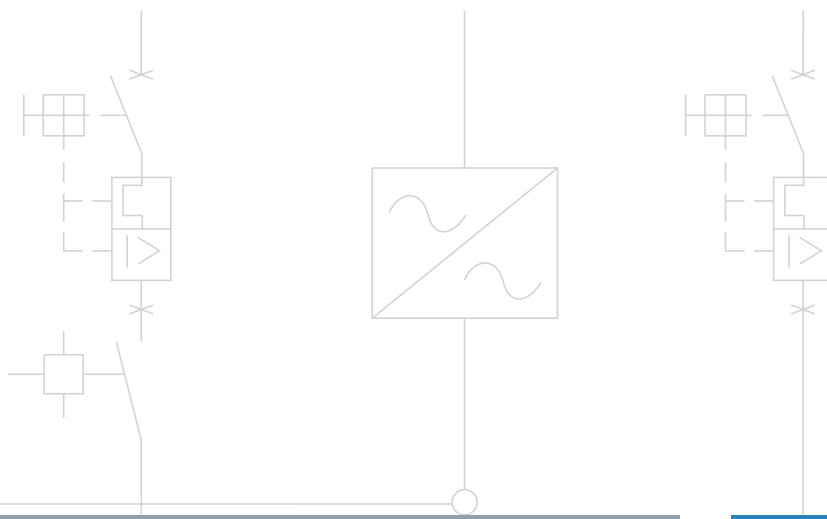


Chaves Seccionadoras

Saca-fusíveis SFW
Rotativas RSW



Seccionadoras saca-fusíveis SFW



Disponíveis nas correntes de 160A, 250A, 400A e 630A, em versão única tripolar, as seccionadoras da linha SFW foram desenvolvidas para operação sob carga e são aplicadas juntamente com fusíveis do tipo NH, instalados nas próprias seccionadoras.

Pequenos orifícios na tampa das seccionadoras permitem a verificação da tensão e do estado dos fusíveis sem a necessidade de interromper o circuito.

Estas seccionadoras contam ainda com capas de proteção de terminais, fornecidas como padrão para toda a linha.

Seccionadoras rotativas RSW

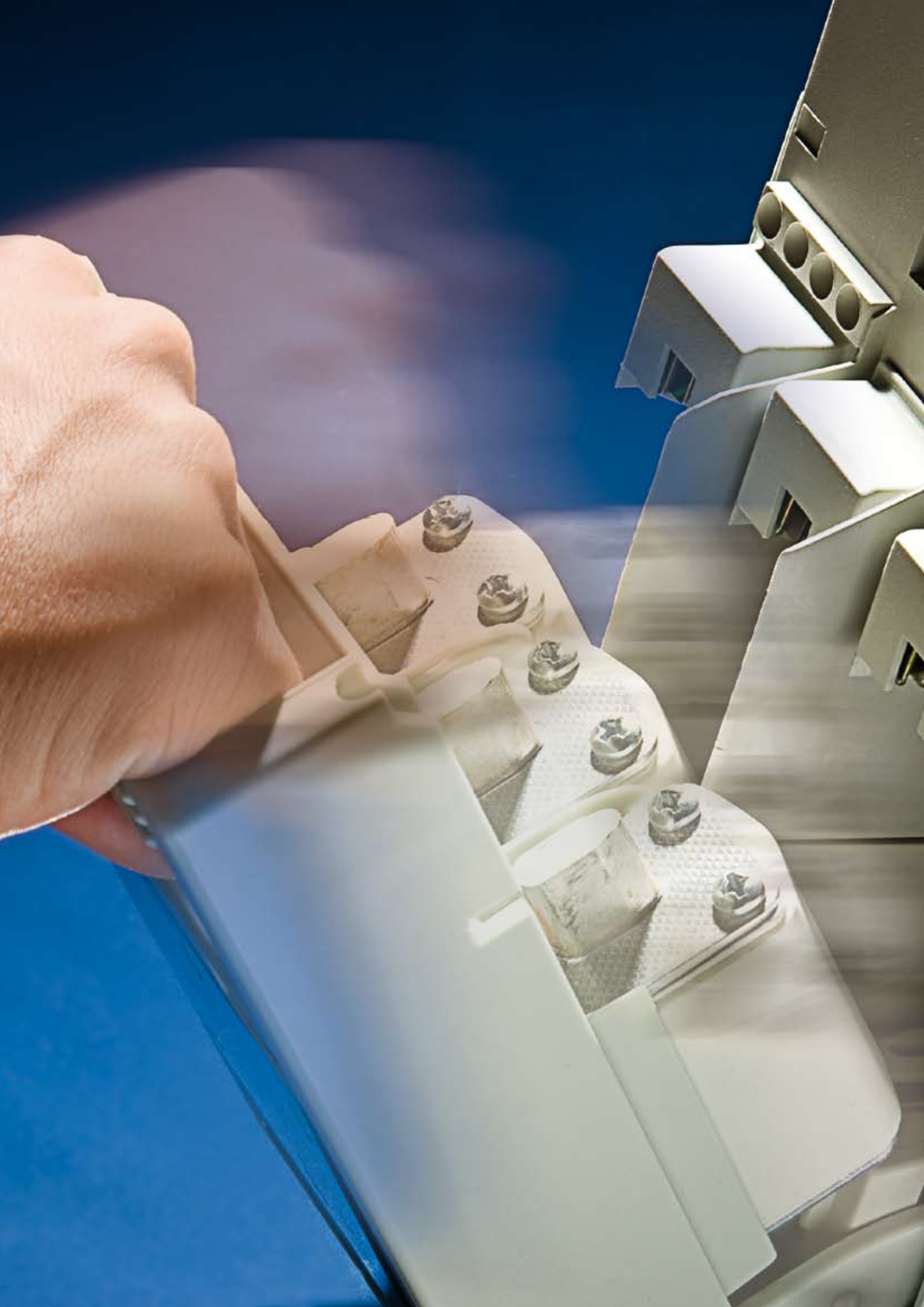
As seccionadoras da linha RSW foram desenvolvidas para operação sob carga, segundo a norma IEC 60947-3.

Estão disponíveis nas correntes de 160A, 250A, 400A e 630A, em versão única tripolar.

Seu acionamento é rotativo, feito por meio de manopla direta frontal ou pelas manoplas externas para porta de painel. Estas últimas são fornecidas como opcionais.

Ambos os tipos de manopla permitem travamento por cadeado na posição desligado.





Dados técnicos SFW



			CE	CE	CE	CE
			SFW160-3	SFW250-3	SFW400-3	SFW630-3
Referência			SFW160-3	SFW250-3	SFW400-3	SFW630-3
Norma			IEC 60947-3			
Corrente térmica (40°C) - Ith (A)			160	250	400	630
Tensão nominal de operação - Ue (V)			690			
Tensão nominal de isolamento - Ui (V)			800			
Frequência (Hz)			50 / 60			
Número de pólos			3			
Corrente nominal de operação - Ie (A)	400 Vac	AC-21B	160	250	400	630
		AC-22B	160	250	400	630
		AC-23B	160	250	400	630
	500 Vac	AC-21B	160	250	400	630
		AC-22B	160	250	400	630
	690 Vac	AC-21B	100	200	315	425
Fusível máximo (A)		500 Vac	160	250	400	630
		690 Vac	100	200	315	425
Tipo do fusível			NH000 / NH00	NH1	NH2	NH3
Dissipação máxima do fusível (W)			7,5 / 12	23	34	48
Corrente máxima presumida de curto-circuito (kA)		500 Vac	50	50	50	50
		690 Vac	50	50	50	50
Corrente máxima de estabelecimento (A)		AC-23 / 400Vac	1600	2500	4000	6300
		AC-22 / 500Vac	480	750	1200	1890
		AC-21 / 690Vac	150	300	473	638
Corrente máxima de interrupção (A)		AC-23 / 400Vac	1280	2000	3200	5040
		AC-22 / 500Vac	480	750	1200	1890
		AC-21 / 690Vac	150	300	473	638
Temperatura ambiente			-5...40°C, com média em 24h de no máximo 35°C			
Altitude (m)			≤ 2000m acima do nível do mar			
Umidade relativa máxima		Sem condensação	90% @ 20°C			
			50% @ 40°C			
Posição de instalação			Vertical			
Grau de proteção			IP 20			
Terminais de conexão (mm)	Largura		20	30	32	40
Tipo / tamanho do parafuso	Sextavado		M8	M10	M10	M12
Torque de aperto (Nm)			6	10	10	14
Seção dos condutores		Cabo com terminal	1 x 70 mm ²	1 x 120 mm ²	1 x 240 mm ²	-
		Barra	20 x 5 mm	30 x 5 mm	30 x 5 mm	40 x 10 mm
Peso (kg)			1,0	2,8	3,9	5,2

Dados técnicos RSW



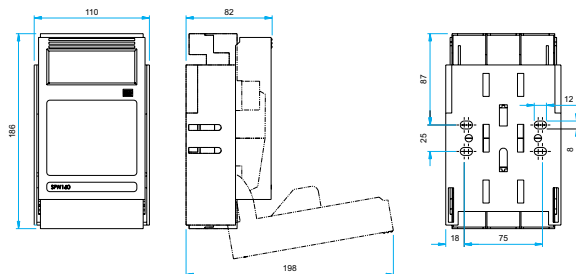
Referência		RSW160-3	RSW250-3	RSW400-3	RSW630-3	
Norma		IEC 60947-3				
Corrente térmica (40°C) - Ith (A)		160	250	400	630	
Tensão nominal de operação - Ue (V)		500				
Tensão nominal de isolamento - Ui (V)		750		1000		
Tensão de impulso - Uimp (kV)		8		12		
Frequência (Hz)		50 / 60				
Número de pólos		3				
Corrente nominal de operação - Ie (A)	380 Vac	AC-21A/B	160	250	400	630
		AC-22A/B	160	250	400	630
		AC-23A/B	160	250	340	536
	500 Vac	AC-21A/B	160	200	400	500
		AC-22A/B	125	160	200	315
		AC-23A/B	63	80	125	125
	220 Vdc	DC-21A/B ⁽¹⁾	160	250	400	630
		DC-22A/B ⁽¹⁾	160	250	400	500
		DC-23A/B ⁽¹⁾	125	200	400	500
Corrente nominal de curta duração admissível - Icw (kA)		0,1 s	20	25	30	50
		1,0 s	10	12	20	25
Corrente nom. de estab. curto-circuito - Icm (kA)		12	17	30	40	
Corrente máxima de estabelecimento (A)		AC-23 / 380Vac	1600	2500	3400	5360
		AC-23 / 500Vac	630	800	1250	1250
		DC-23 / 220Vdc ⁽¹⁾	500	800	1600	2000
Corrente máxima de interrupção (A)		AC-23 / 380Vac	1280	2000	2720	4288
		AC-23 / 500Vac	504	640	1000	1000
		DC-23 / 220Vdc ⁽¹⁾	500	800	1600	2000
Vida mecânica (n° manobras)		10000		5500		
Torque de manobra (Nm)		6,5	10	14,5	14,5	
Temperatura ambiente		-5...40°C, com média em 24h de no máximo 35°C				
Altitude (m)		≤ 2000m acima do nível do mar				
Grau de proteção		IP 00				
Terminais de conexão (mm)		Largura	20	25	32	40
Tipo / tamanho do parafuso		Sextavado	M8	M10	M10	M12
Torque de aperto (Nm)			9	20	20	30
Seção dos condutores		Cabo com terminal	1 x 70 mm ²	1 x 120 mm ²	1 x 240 mm ²	2 x 185 mm ²
		Barra	20 x 5 mm	25 x 5 mm	30 x 5 mm	40 x 10 mm
Peso (kg)		1,0	2,0	3,5	4,0	

ACESSÓRIOS			
Tipo	Comprimento do eixo	Aplicação	Referências
Manopla rotativa para porta de painel (grau de proteção IP55)	166 mm	RSW160 ... RSW630	MR166 RSW160-630
	465 mm	RSW160 ... RSW630	MR465 RSW160-630

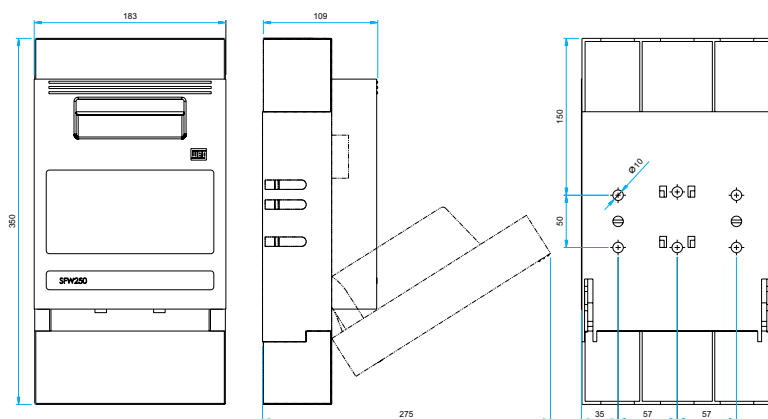
(1) 2 pólos em série.

Linha SFW

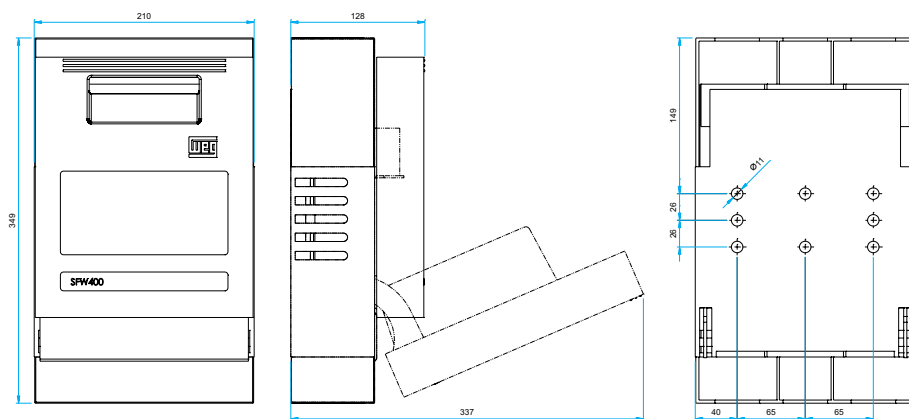
SFW160



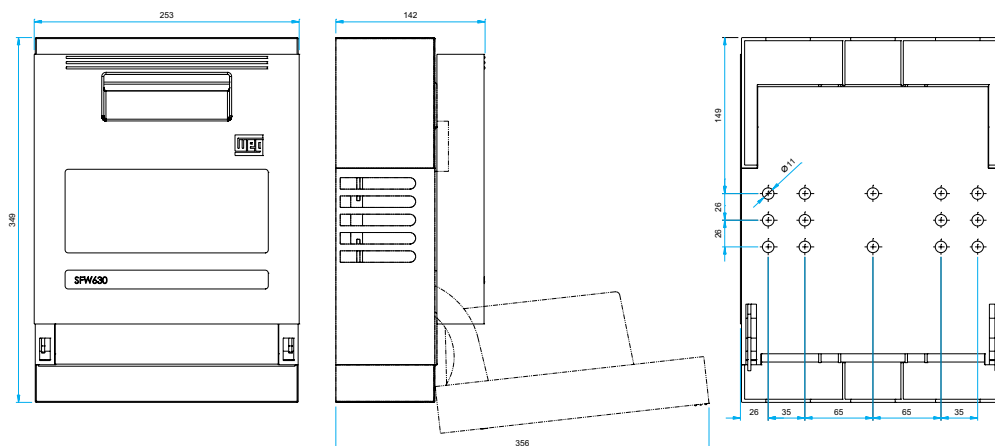
SFW250



SFW400

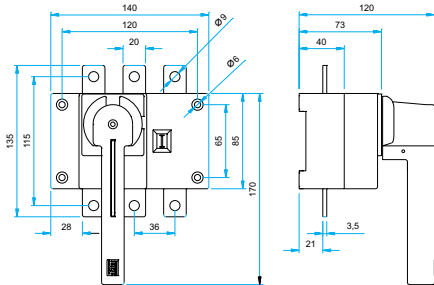


SFW630

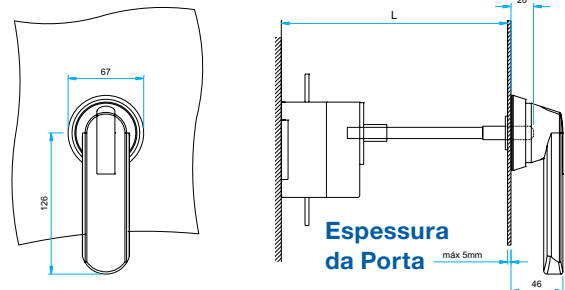


Linha RSW

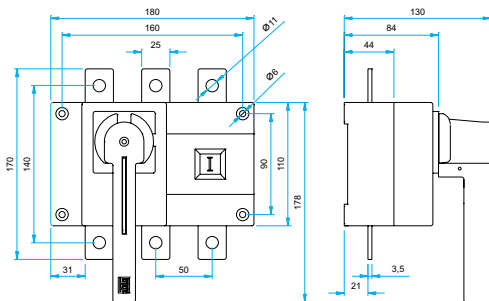
RSW160



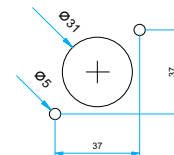
Manopla de Porta



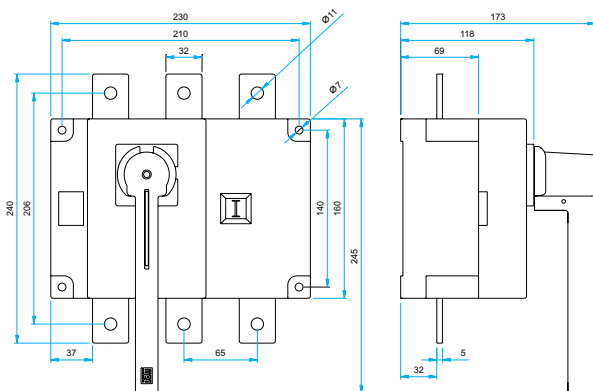
RSW250



Furação da Porta

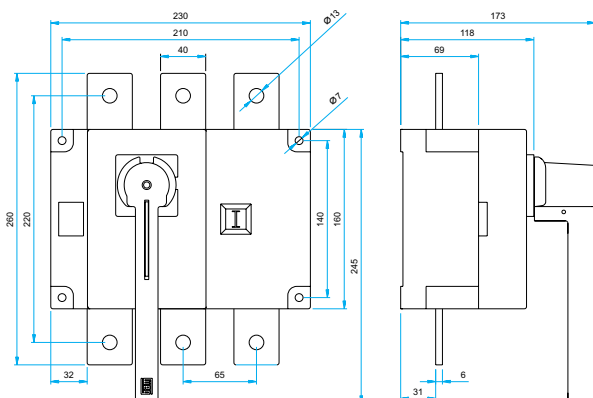


RSW400



Distância da placa de montagem até a porta do painel - L (mm)	RSW160	RSW250	RSW400 RSW630
MR166 RSW160-630	115 ... 197 mm	125 ... 200 mm	156 ... 231 mm
MR465 RSW160-630	115 ... 497 mm	125 ... 500 mm	156 ... 531 mm

RSW630





WEG Automação S.A.
Jaraguá do Sul - SC
Fone (47) 3276-4000 - Fax (47) 3276-4020
São Paulo - SP
Fone (11) 5053-2300 - Fax (11) 5052-4212
automacao@weg.net
www.weg.net

